

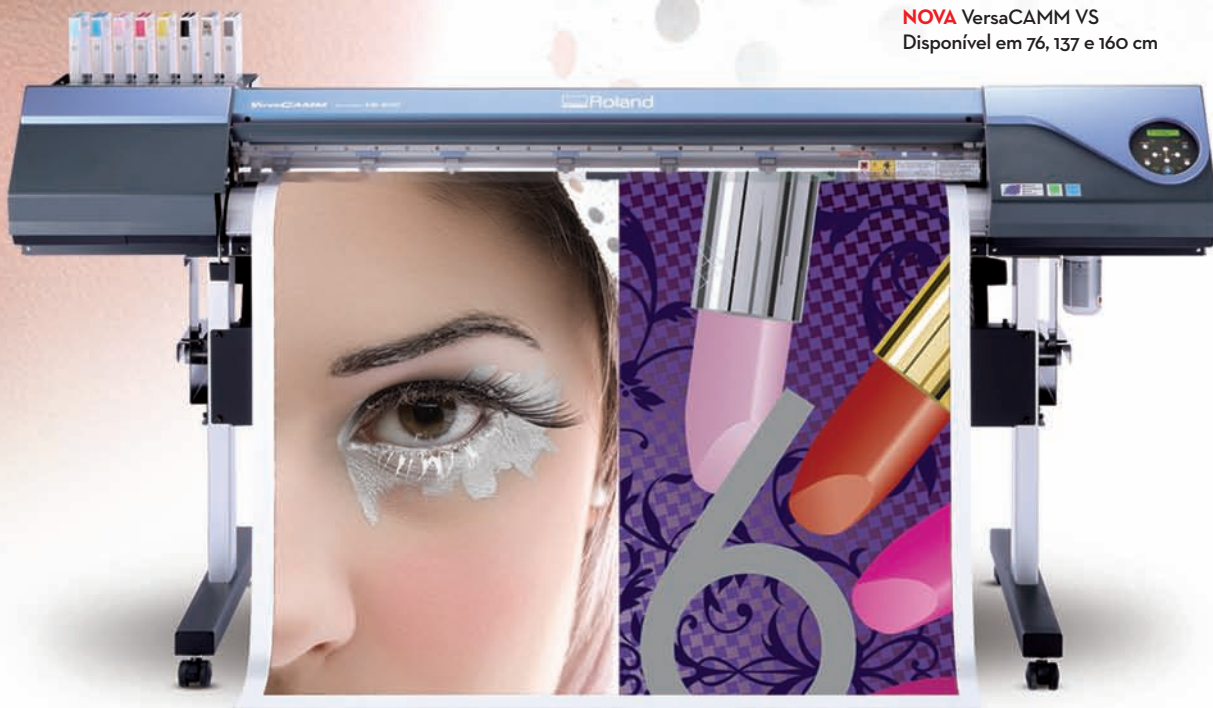
SÉRIE VERSACAMM VS

VERSACAMM VS-640 IMPRESSÃO/RECORTE EM ATÉ 160 CM
VERSACAMM VS-540 IMPRESSÃO/RECORTE EM ATÉ 137 CM
VERSACAMM VS-300 IMPRESSÃO/RECORTE EM ATÉ 76 CM

VersaCAMM

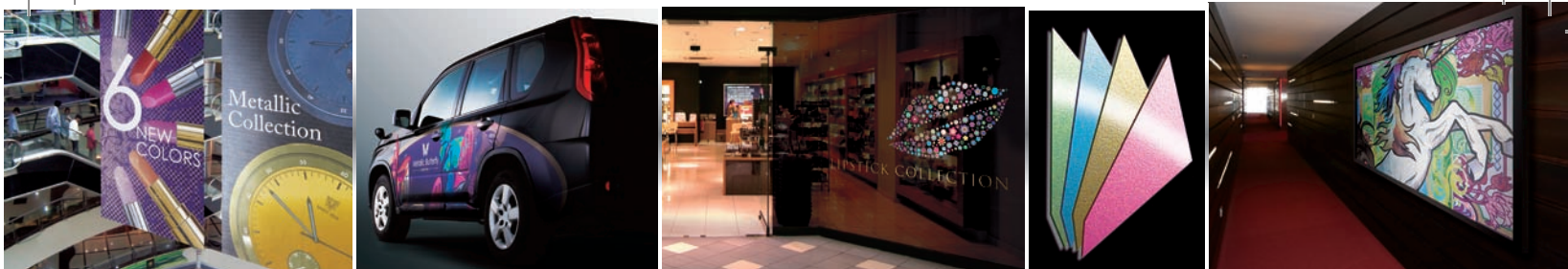
A evolução
continua...

NOVA VersaCAMM VS
Disponível em 76, 137 e 160 cm



 Roland®





VersaCAMM

Print & Cut VS-640 / VS-540 / VS-300

CARACTERÍSTICAS DO PRODUTO

- Sistema de recorte integrado
- 3 opções de largura de impressão/recorte
- Impressão foto-realística de até 1.440 dpi
- Nova cabeça de impressão com 8 canais
- Imprime mais de 500 cores metálicas
- Escolha entre 3 configurações de tinta
 - > 8 cores CMYKcLm + Prata + Branco
 - > 6 cores CMYKcLm
 - > 4 cores duplo CMYK
- Roland Intelligent Pass Control™
- Velocidade máxima de impressão de até 23 m²/h (VS-640)
- Avançada tinta ECO-SOL MAX
 - > Disponível em cartuchos de 440 ou 220 ml
 - > Compatível com materiais tratados ou não
 - > Resistente à água, ranhuras e UV
 - > Não requer equipamento especial de exaustão
- Software RIP Roland VersaWorks™ incluso
 - > Sistema Roland Color
 - > Impressão de dados variáveis
 - > Calcula o tempo e a tinta gastos antes da impressão
- Sistema automático de circulação da tinta especial



ESPECIFICAÇÕES

		VS-640	VS-540	VS-300
Tecnologia de Impressão			Jato de Tinta Piezoelétrico	
Mídia	Largura	210 a 1.625 mm	210 a 1.317 mm	182 a 762 mm
	Espessura	Máximo de 1 mm com revestimento para impressão / Máximo de 0,4 mm com revestimento e 0,22 mm sem revestimento para corte		
	Diâmetro externo do rolo	Máximo de 210 mm		
	Peso do rolo	Máximo de 40 kg	Máximo de 30 kg	Máximo de 25 kg
	Diâmetro interno	Máximo de 50,8 mm		
Largura da impressão/recorte ^{*1}		Máximo de 1.600 mm	Máximo de 1.346 mm	Máximo de 736 mm
Cartuchos de tinta	Tipo	Cartucho exclusivo Roland ECO-SOL MAX		
	Capacidade	220 ml ou 440 ml		
	Cores	8 cores (ciano, magenta, amarelo, preto, ciano claro, magenta claro, amarelo, e branco), 6 cores (ciano, magenta, amarelo, preto, ciano claro, e magenta claro), ou 4 cores (ciano, magenta, amarelo, e preto)		
Resolução de impressão (pontos por polegadas)		Máximo de 1.440 dpi		
Velocidade do corte		10 a 300 mm/s		
Força da lâmina		30 a 300 gf		
Compensação do diâmetro da lâmina		0 a 1,5 mm		
Resolução do Software (no corte)		0,025 mm/ passo		
Precisão da distância (na impressão) ^{*2 *3}		Erro menor que +/- 0,3% da distância percorrida, ou +/- 0,3 mm, o que for maior.		
Precisão da distância (no corte) ^{*3}		Erro menor que +/- 0,4% da distância percorrida, ou +/- 0,3 mm, o que for maior. Quando a correção da distância for executada (quando a função [CUTTING MENU] - [CALIBRATION] for adicionada): Erro menor que +/- 0,2% da distância percorrida, ou +/- 0,1 mm, o que for maior.		
Repetição (no corte) ^{*3 *4}		+/- 0,1 mm ou menor		
Precisão do alinhamento para impressão e corte ^{*3 *5}		+/- 0,5 mm ou menor		
Precisão do alinhamento para impressão e corte quando recarregada ^{*3 *6}		Erro menor +/- 0,5% da distância percorrida, ou +/- 3 mm, o que for maior		
Sistema de aquecimento do material ^{*7}		Aquecedor de impressão, faixa de ajuste da temperatura: 30 a 45°C Secador, faixa de ajuste da temperatura: 30 a 50°C		
Conexão		Ethernet (10BASE-T/100BASE-TX, ajuste automático)		
Função de economia de energia		Modo de espera automático		
Requisitos de energia		AC 100 a 120 V +/-10%, 8,2 A, 50/60 Hz ou AC 220 a 240 V +/-10%, 4,2 A, 50/60 Hz	AC 100 a 120 V +/-10%, 7,9 A, 50/60 Hz ou AC 220 a 240 V +/-10%, 4,0 A, 50/60 Hz	AC 100 a 120 V +/-10%, 5,6 A, 50/60 Hz ou AC 220 a 240 V +/-10%, 2,9 A, 50/60 Hz
Consumo de energia	Durante a operação	Aprox. 1.080 W	Aprox. 1.050 W	Aprox. 740 W
	Modo de espera	Aprox. 14,8 W	Aprox. 14,4 W	Aprox. 14,4 W
Nível de ruído acústico	Durante a operação		64 dB (A) ou menor	
	Modo de espera		41 dB (A) ou menor	
Dimensões		2.575 (L) x 705 (C) x 1.105 (A) mm	2.315 (L) x 705 (C) x 1.105 (A) mm	1.705 (L) x 705 (C) x 1.105 (A) mm
Peso (com suporte)		130 kg	120 kg	90 kg
Ambiente	Desligado	Temperatura: 15 a 32°C [20°C ou mais recomendada], Umidade: 35 a 80% RH (sem condensação)		
	Ligado	Temperatura: 5 a 40°C, unidade: 20 a 80% RH (sem condensação)		
Acessórios		Estante, cabo de força, lâmina, suporte de lâmina, grampos de material, flanges, lâmina extra para faca separadora, kit de limpeza, software RIP (Roland Versa Works), manual do usuário, etc.		

^{*1} O comprimento de impressão está sujeito às limitações do programa. ^{*2} Usando mídia Roland especificada, percurso de 1 m, temperatura: 25°C, umidade: 50% ^{*3} Não é garantido quando o sistema de aquecimento ou secagem é usado. ^{*4} Usando o material Roland certificado, carregada no eixo, o item [PREFEED] do menu deve estar "ENABLE," com margem de 25 mm ou mais para ambos os lados e 35 mm ou mais para margem frontal, desconsiderando expansão ou contração do material. Material 610 mm de largura com sobra e 8.000 mm de comprimento. ^{*5} Material 610 mm de largura ou menor e 8.000 mm de comprimento. Temperatura: 25°C. Excluindo o possível deslocamento causado pela expansão ou contração do material ou pela recarga de material. ^{*6} Usando material Roland certificado, tamanho do arquivo: 1.000 mm na direção de alimentação do material, 1.600 mm na direção do movimento do carro. ^{*7} É necessário aguardar após ligar. Isso pode levar de 5 a 20 minutos dependendo do ambiente de operação. A temperatura pré estabelecida pode não ser alcançada, em função da temperatura ambiente e da largura da mídia. ^{*8} A durabilidade em ambientes externos é baseada em testes de aceleração meteorológicos. Os resultados podem variar dependendo do local e aplicação. O tempo de secagem varia dependendo das características específicas do material. Pode ser necessário lamination dependendo da aplicação ou condições do ambiente. Especificações sujeita a mudanças. Adobe, PostScript, PostScript 3 e o logo PostScript são marcas da Adobe Systems Incorporated.



REVENDA AUTORIZADA:

Impresso no Brasil, dezembro de 2010

www.rolanddg.com.br

