



SÉRIE MODELA MDX

MODELA MDX-15 MODELADORA E SCANNER 3D
MODELA MDX-20 MODELADORA E SCANNER 3D

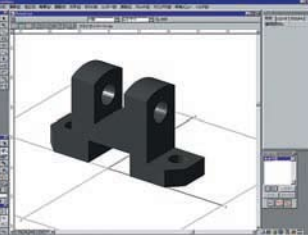
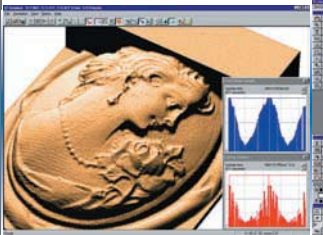
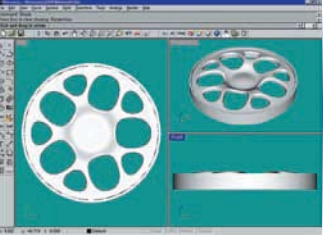
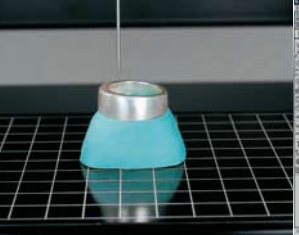
MODELA

MDX-20/15



Imagine.  Roland®

PARA MAIS INFORMAÇÕES SOBRE NOSSOS EQUIPAMENTOS VISITE WWW.ROLANDDG.COM.BR



MODELA MDX-20/15 SCANNER E MODELADORA 3D

CARACTERÍSTICAS DO PRODUTO



- Operação precisa - 0,00625 mm/ passo.
- Tamanho compacto ideal para seu local de trabalho.
- Escaneie e produza partes e modelos do seu projeto.
- Controles simples permitem até mesmo um iniciante operar.
- Compatível com os mais populares programas 3D CAD e suporta arquivos padrões da indústria como: STL, IGES e DXF.
- Compatível com sistema operacional Windows.

ESPECIFICAÇÕES

	MDX-20	MDX-15
Tamanho XY da mesa	220 mm (X) x 160 mm (Y)	170 mm (X) x 110 mm (Y)
Área máxima de operação	203,2 mm (X) x 152,4 mm (Y) x 60,5 mm (Z)	152,4 mm (X) x 101,6 mm (Y) x 60,5 mm (Z)
Peso máximo suportado	1.000 g	500 g
Conexão	Serial (RS-232C)	
Controles chave	Chaves STANDBY, VIEW, TOOL-UP e TOOL-DOWN	
LED	SCANNING MODE LED, MODELING MODE LED, VIEW LED	
Alimentação	Exclusivo adaptador AC (DC+19V 2,1 A)	
Nível de ruído	Em modo de espera: menor que 35 dB (A) Em operação (sem fresar): menor que 70 dB (A) (De acordo com o ISO 7779)	
Dimensões externas	476,8 mm (L) x 381,6 mm (C) x 305 mm (A)	426 mm (L) x 280 mm (C) x 305 mm (A)
Peso	13,7 kg	9,6 kg
Temperatura de operação	5 a 40 °C	
Umidade de operação	35 a 80 % (sem condensação)	
Acessórios	Adaptador AC: 1, código de força: 1, Roland Software Package CD-ROM: 1, unidade spindle: 1, unidade sensor: 1, parafuso M4x15: 4, ferramenta: 1, jogo de parafuso M3x3: 2, fita dupla-face: 1, tampa frontal: 1, chave hexagonal (3 mm) :1, chave hexagonal (1,5 mm): 1, pinos posicionadores: 3, argila: 1, manual do usuário MDX-20/15: 1	

*A MDX-20/15 inclui o PS-6 (unidade spindle com boca de 6 mm) como acessório padrão.

Funções de Modelagem

Mandril	6 mm ou 1/8 in. mandril incluso
Motor Spindle	10W (motor DC)
Resolução do Software	0,025 mm/ passo
Resolução Mecânica	0,00625 mm/ passo
Velocidade de revolução	6.500 rpm
Taxa de alimentação	0,1 a 15 mm/sec.
Materiais compatíveis	Madeira, Plástico, Resina (cera de modelagem), Alumínio (A5052 de acordo com o JIS), Latão
Ferramentas compatíveis	Fresa e broca

Funções de Digitalização

Sensor	Roland Active Piezo Sensor (R.A.P.S.) Comprimento da agulha 60 mm, Diâmetro da ponta 0,08 mm
Método de digitalizar	Contato, ponto de malha sensível a altura
Passo da digitalização (Dr. PICZA)	X/Y- direção do eixo - 0,05 a 5 mm (ajustado com passo de 0,05 mm) Z- direção do eixo - 0,025 mm
Velocidade da digitalização	4-15 mm/sec.
Formatos de arquivos exportados	DXF, VRML, STL, 3DMF, IGES, Grayscale, Point Group e BMP

OPCIONAIS

Unidade Spindle com mandril

Produto	Diâmetro da haste da ferramenta	Quantidade
PS-3	3 mm	1 pç.
PS-4	4 mm	1 pç.
PS-5	5 mm	1 pç.
PS-6	6 mm	1 pç.
PS-1/8	3,175 mm	1 pç.
PS-1/4	6,35 mm	1 pç.

*A MDX-20/15 inclui o PS-6 (uma unidade spindle com boca de 6 mm) como acessório padrão.

Ferramenta fresadora

Material	Produto	Especificações (unit = mm)	Quantidade	Requer
Metal duro	ZEC-100	dia = 6, 50L	1 pç.	PS-6
	ZEC-H2010	dia = 3,175; 110L x 0,10W	1 pç.	PS-1/8
Aço rápido	ZEC-H2032	dia = 3,175; 110L x 0,32W	1 pç.	PS-1/8
	ZEC-H2050	dia = 3,175; 110L x 0,50W	1 pç.	PS-1/8
	ZEC-H2075	dia = 3,175; 110L x 0,75W	1 pç.	PS-1/8
Metal duro	ZEC-H2032	dia = 3,175; 110L x 0,32W	1 pç.	PS-1/8
	ZEC-H2050	dia = 3,175; 110L x 0,50W	1 pç.	PS-1/8

Motor spindle sobressalente

Produto	Especificações	Quantidade
MM-40	Unidade motor, 10 W / motor DC	1 pç.

*O motor spindle da MDX-20/15 é consumível. Recomenda-se trocar a cada 700 horas de utilização.

A Roland reserva o direito de fazer alterações nas especificações, materiais ou acessórios sem prévio aviso. Os resultados podem variar. Para otimizar os seus resultados pode ser necessário fazer manutenção periódica para os componentes críticos. Favor contatar a sua revenda ou visitar nosso web site para mais detalhes. Nenhuma garantia está implícita, somente as descritas. A Roland não se responsabilizará por danos incidentais sejam eles previstos ou não, causados por defeitos nos produtos.

As formas tridimensional podem ter direitos protegidos pelos seus autores. Os clientes são responsáveis por observar leis e decretos, quando digitalizados. Todas as marcas comerciais são propriedade de seus respectivos donos.

Fresa de topo

Descrição	Produto	Especificações (unit = mm)	Quantidade	Requer
Fresa de topo reta de aço rápido	ZHS-100	dia = 1, 3L x 6d x 50L x 2NT	1 pç.	PS-6
	ZHS-200	dia = 2, 6L x 6d x 50L x 2NT	1 pç.	PS-6
	ZHS-300	dia = 3, 10L x 6d x 50L x 2NT	1 pç.	PS-6
	ZHS-400	dia = 4, 8L x 6d x 60L x 2NT	1 pç.	PS-6
	ZHS-500	dia = 5, 10L x 6d x 60L x 2NT	1 pç.	PS-6
	ZHS-600	dia = 6, 15L x 6d x 55L x 2NT	1 pç.	PS-6
Fresa de topo reta de metal duro	ZHS-3015	dia = 3, 15L x 6d x 50L x 2NT	2 pç.	PS-6
	ZUS-300	dia = 3, 15L x 3d x 60L x 2NT	1 pç.	PS-3
	ZUS-400	dia = 4, 20L x 4d x 60L x 2NT	1 pç.	PS-4
	ZUS-500	dia = 5, 25L x 5d x 60L x 2NT	1 pç.	PS-5
	ZUS-600	dia = 6, 25L x 6d x 60L x 2NT	1 pç.	PS-6
	ZUB-150	R1,5, 10L x 3d x 65L x 2NT	1 pç.	PS-3
Fresa de topo esférica de metal duro	ZUB-200	R2,0, 12L x 4d x 65L x 2NT	1 pç.	PS-4
	ZUB-250	R2,5, 20L x 5d x 65L x 2NT	1 pç.	PS-5
	ZUB-300	R3,0, 30L x 6d x 65L x 2NT	1 pç.	PS-6

*Por favor use uma unidade spindle para o diâmetro da haste desejado.

Cera de modelagem

Produto	Especificações
ZW-100	75 mm(L) x 75 mm(C) x 38 mm(A), 10 pç.
ZW-200	175 mm(L) x 75 mm(C) x 38 mm(A), 10 pç.

Tampa de segurança (apenas MDX-15)

Produto	Especificações
ZBX-15	550 mm(L) x 450 mm(C) x 462 mm(A)