

A Roland EGX-350 engraver is the central focus, shown in a white and grey design with a transparent safety enclosure. Inside, a wooden block is being engraved with a logo. To the left, a silver metal lighter is engraved with 'BOY SCOUTS CLUB' and 'DEB2 CTAB LLBOA'. Above the engraver, a silver dog tag hangs from a chain, engraved with 'Brian Kelly', '#1 in Sales', and 'Aug 2006'. To the right, a laptop displays a software interface with a preview of the engraved logo. A white control panel with a small screen and buttons is connected to the engraver. The background is a dark, marbled surface.

## DESKTOP ENGRAVER EGX-350

### GRAVADORA EGX-350. DESCUBRA O VALOR DA PERSONALIZAÇÃO DE PRODUTOS.

Amplie seu negócio através da valiosa personalização de produtos. Com a EGX-350 você pode gravar placas personalizadas para sinalização interna e externa; criar brindes, prêmios, artigos promocionais e lembranças personalizadas com nomes, datas ou eventos.

Você até mesmo pode produzir moldes para aplicar pedras de strass em camisetas, bolsas e outros itens para vestuário. Escolha entre uma variedade de materiais incluindo plástico, acrílico, alumínio, aço inox, latão e madeira. Ao contrário dos gravadores laser, a EGX-350 preserva as cores originais e texturas de madeira e latão resultando um fino acabamento.

Imagine.  Roland®

PARA MAIS INFORMAÇÕES SOBRE NOSSOS EQUIPAMENTOS VISITE [WWW.ROLANDDG.COM.BR](http://WWW.ROLANDDG.COM.BR)

## Especificações

<b>Tamanho da mesa</b>	305 (L) x 230 (C) mm	<b>Consumo de energia</b>	122 W
<b>Percurso dos eixos XYZ</b>	305 (X) x 230 (Y) x 40 (Z) mm	<b>Nível de ruído</b>	Durante operação: 60 dB (A) ou menor (quando não está gravando), Em modo de espera: 40 dB(A) ou menor (como especificado pelo ISO 7779)
<b>Sistema de condução dos eixos XYZ</b>	Motor de passo, controle simultâneo dos 3-eixos	<b>Dimensões</b>	393 (L) x 616 (C) x 591 (A) mm
<b>Velocidade de operação</b>	Eixos X e Y: 0.1 a 60 mm/s Eixo Z: 0.1 a 30 mm/s	<b>Peso</b>	34 kg
<b>Resolução do Software</b>	0.01 mm/ passo ou 0.025 mm/ passo	<b>Ambiente</b>	Temperatura: 5 a 40°C, Umidade: 35 a 80 % (sem condensação) Grau de poluição do ambiente: 3 (como especificado pela IEC 60664-1)
<b>Resolução mecânica</b>	Eixos X e Y: 0.0025 mm/ passo, Eixo Z: 0.00125 mm/ passo	<b>Acessórios</b>	Cabo de alimentação, regulador de profundidade (nariz apalpador), retentor do nariz apalpador (parafuso retentor, mola), parafuso pequeno de montagem (para unidade fixadora), fresa de gravação (3,175 mm), fresa de topo reta (3,175 mm), chave fixa, pinça fixa (3,175 mm), pinça fixa (4,36 mm), chave hexagonal L, chave hexagonal, console de mão, folha adesiva, adaptador a vácuo para aspirador, Roland Software CD-ROM, Roland EngraveStudio™ CD-ROM, guia do programa Roland EngraveStudio™ e Manual do Usuário
<b>Motor spindle</b>	Motor DC sem escova, máximo de 50 W		
<b>Velocidade spindle</b>	5.000 a 20.000 rpm		
<b>Sistema de fixação</b>	Parafuso, pinça		
<b>Espessura do material</b>	Máximo de 40 mm ou 38 mm quando o regulador de profundidade é usado		
<b>Conexão</b>	USB (compatível com a especificação Universal Serial Bus versão 1.1) ou serial (RS-232C-compatível)		
<b>Comando do Controle</b>	RML-1		
<b>Requisitos de energia</b>	AC 100 a 120 V ±10%, 1.3 A, 50/60 Hz (categoria de baixa voltagem II, IEC 60664-1); ou AC 220 a 240 V ±10%, 0.6 A, 50/60 Hz (categoria de baixa voltagem II, IEC 60664-1)		

## Requisitos do sistema para o Roland EngraveStudio™

OS	Windows Vista™ (32-bit edition), Windows® XP, ou Windows® 2000
CPU	Pentium® III, 1 GHz ou mais rápido recomendado
RAM	Windows Vista: 512 MB ou mais recomendado Windows XP/2000: 256 MB ou mais recomendado

## Opcionais

### Morsa de centro



#### ZV-23C

Material carregável usando suporte para placas: 152mm (X) x 148mm (Y), e 35mm (A)  
Material carregável usando suporte para caneta ou tubo: 90mm (X) x 146mm (Y), e Máximo de 20 mm de espessura

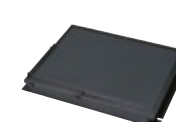
### Mesa T-slot



#### ZTT-35

Tamanho da mesa: 305mm (X) x 230mm (Y)  
Dimensões: 355mm (L) x 230mm (C) x 40mm (A)

### Mesa de vácuo



#### ZV-23A

Tamanho da mesa: 305mm (X) x 230mm (Y)  
Suporta material de até 35mm de espessura. Requer instalação de uma bomba de sucção antes de usar.

Item	Modelo	Descrição
Fresa de gravação (para plástico)	ZEC-A2013	Metal duro dia. = 3.175 x 114 (C) x 0.127 (L)
	ZEC-A2025	Metal duro dia. = 3.175 x 114 (C) x 0.254 (L)
	ZEC-A2051	Metal duro dia. = 3.175 x 114 (C) x 0.508 (L)
	ZEC-A2076	Metal duro dia. = 3.175 x 114 (C) x 0.762 (L)
	ZEC-A4013	Metal duro dia. = 4.36 x 165 (C) x 0.127 (L)
	ZEC-A4025	Metal duro dia. = 4.36 x 165 (C) x 0.254 (L)
	ZEC-A4051	Metal duro dia. = 4.36 x 165 (C) x 0.508 (L)
	ZEC-A4076	Metal duro dia. = 4.36 x 165 (C) x 0.762 (L)
Fresa de gravação (para alumínio ou latão)	ZEC-A2013-BAL	Metal duro dia. = 3.175 x 114 (C) x 0.13 (L)
	ZEC-A2025-BAL	Metal duro dia. = 3.175 x 114 (C) x 0.25 (L)
	ZEC-A4013-BAL	Metal duro dia. = 4.36 x 165 (C) x 0.13 (L)
Fresa de gravação paralela (para plástico)	ZEC-A4025-BAL	Metal duro dia. = 4.36 x 165 (C) x 0.25 (L)
	ZEC-A2150	Metal duro dia. = 3.175 x 114 (C) x 1.52 (L)
	ZEC-A2190	Metal duro dia. = 3.175 x 114 (C) x 1.91 (L)
	ZEC-A2230	Metal duro dia. = 3.175 x 114 (C) x 2.29 (L)
	ZEC-A2320	Metal duro dia. = 3.175 x 114 (C) x 3.175 (L)
	ZEC-A4150	Metal duro dia. = 4.36 x 165 (C) x 1.52 (L)
	ZEC-A4190	Metal duro dia. = 4.36 x 165 (C) x 1.91 (L)
	ZEC-A4230	Metal duro dia. = 4.36 x 165 (C) x 2.29 (L)
	ZEC-A4320	Metal duro dia. = 4.36 x 165 (C) x 3.175 (L)
	ZEC-A4380	Metal duro dia. = 4.36 x 165 (C) x 3.81 (L)
Fresa de 1/4 de volta (para plástico)	ZEC-A4430	Metal duro dia. = 4.36 x 165 (C) x 4.34 (L)
	ZEC-A2013-QR	Metal duro dia. = 3.175 x 114 (C) x 0.13 (L)
	ZEC-A2025-QR	Metal duro dia. = 3.175 x 114 (C) x 0.25 (L)
	ZEC-A4013-QR	Metal duro dia. = 4.36 x 165 (C) x 0.13 (L)
	ZEC-A4025-QR	Metal duro dia. = 4.36 x 165 (C) x 0.25 (L)

dia = diâmetro da fresa, C = comprimento total, L = largura da ponta de corte, unidade = mm

Item	Modelo	Descrição
Fresa de gravação com ponta diamantada	ZDC-A2000	Diamante dia. = 3.175 x 127 (L)
	ZDC-A4000	Diamante dia. = 4.36 x 178 (L), apenas operado com o coletor ZC-E436
Fresa de topo reta	ZHS-100	Aço rápido dia. = 1.3 (f) x 6 (d) x 50 (L) x 2NT
	ZHS-200	Aço rápido dia. = 2.6 (f) x 6 (d) x 50 (L) x 2NT
	ZHS-300	Aço rápido dia. = 3.10 (f) x 6 (d) x 50 (L) x 2NT
	ZHS-400	Aço rápido dia. = 4.12 (f) x 6 (d) x 50 (L) x 2NT
	ZHS-500	Aço rápido dia. = 5.15 (f) x 6 (d) x 55 (L) x 2NT
	ZHS-600	Aço rápido dia. = 6.15 (f) x 6 (d) x 55 (L) x 2NT
Fresa de topo esférica	ZCB-150	Metal duro R1.5 25 (f) x 2.4 (Lc) x 65 (L) x 6 (d) x 2NT
	ZCB-200	Metal duro R2 25 (f) x 3.2 (Lc) x 70 (L) x 6 (d) x 2NT
	ZCB-300	Metal duro R3 30 (f) x 4.8 (Lc) x 80 (L) x 6 (d) x 2NT

dia = diâmetro de corte da fresa, R = raio de corte, f = comprimento de corte, Lc = comprimento da lâmina, L = comprimento total, d = diâmetro da fresa, NT = número de cortes, unidade = mm

Item	Modelo	Descrição
Pinça para fresa de topo	ZC-23	Diâmetro 6 mm, 5 mm, 4 mm e 3 mm de pinças: 1 pç pra cada
	ZC-23-3	Diâmetro 3 mm: 1 pç.
	ZC-23-4	Diâmetro 4 mm: 1 pç.
	ZC-23-6	Diâmetro 6 mm: 1 pç.
	ZC-23-3175	Diâmetro 3.175 m: 1 pç.
	ZC-23-635	Diâmetro 6.35 mm: 1 pç.
Pinça para ZDC-A4000	ZC-E436	Diâmetro 4.36 mm: 1 pç.
Ponta cônica	ZDN-200	Diâmetro interno 2 mm, externo 4.2 mm, para gravação de texto
Unidade spindle	ZS-35	
Folha adesiva para segurar o material	AS-10	210 mm x 140 mm, 10 folhas